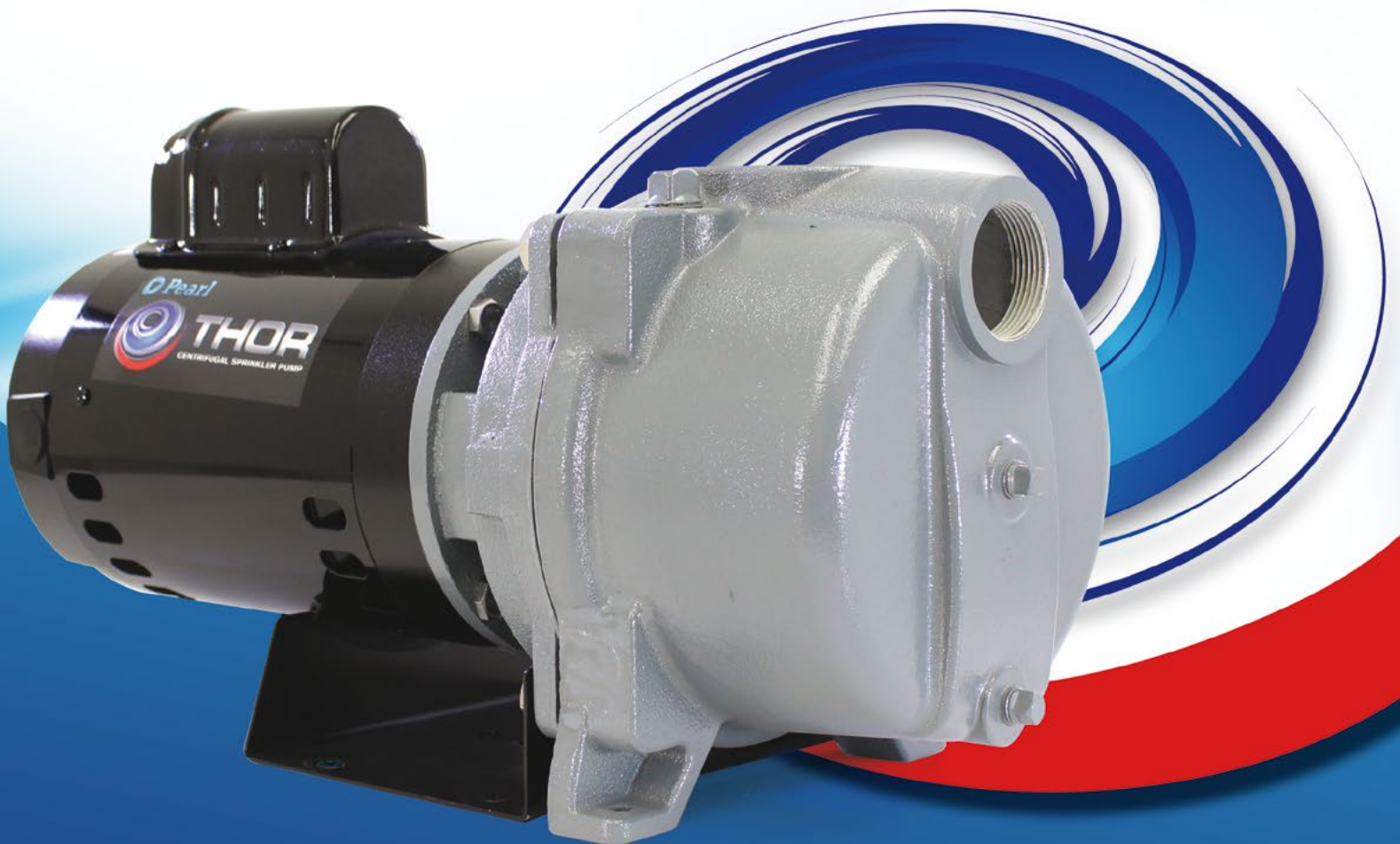


# Pearl<sup>®</sup> *Water Systems*

Bomba de agua centrífuga para riego



# THOR



## Bomba de agua centrífuga para riego

### Características

La bomba THOR es de tipo centrífuga autocebante. Diseñada tomando en consideración muchos aspectos importantes con la finalidad de garantizar la plena satisfacción del cliente. Entre ellos vale la pena destacar:

Todos los componentes fueron diseñados para asegurar el mayor rendimiento y una confiabilidad absoluta. Las características propias de fabricación de las bombas THOR las hacen adecuadas para aplicaciones que requieran de su instalación a la intemperie.

La bomba THOR se utiliza ampliamente en sistemas de riego automatizado, donde se requiere de caudales elevados a presiones suficientes, con el fin de garantizar un riego eficiente. Por su rendimiento hidráulico, la bomba THOR también se recomienda en aplicaciones de circuitos de recirculación, aire acondicionado, suministro de agua en redes residenciales, como bomba "Booster" y muchas otras.

### Aplicaciones

- Succión de agua con contenido de aire u otros gases.
- Recirculación de agua
- Sistemas de riego automatizado
- Capacidad de succionar hasta 25 ft (7,6 mt)

### Condiciones de operación

- Temperatura del líquido: 32 °F to 150 °F ( 0 °C a 65 °C)
- Presión máxima de operación: 125 PSI
- Servicio continuo

### Construcción

- Bomba centrífuga autocebante tipo jet monobloque
- Componentes de alta calidad, para el suministro de agua en redes domésticas y sistemas de riego, observando la exigencia de bajo contenido de plomo
- Bocas de succión y descarga con rosca NPT
- Toda la tornillería en Acero Inoxidable
- Boca de cebado con tapón
- Boca de vaciado con tapón para ejecución de mantenimiento
- Base en forma de "U" en todos los modelos que brinda un apoyo total a la bomba

### Motor

- Motores NEMA - Standar ODP 56J – para una temperatura superficial mucho más fría
- Protector térmico incorporado
- Motor PSC (Permanent Split Capacitor) sin interruptor
- centrífugo para las versiones de 1 - 1½ y 2 hp
- Rodamiento delantero 6204 para una vida útil mucho más larga
- Devanado en cobre
- Aislamiento Dupont Nomex Clase F, con aprobación cCSAus
- Monofásico en 115/230V para los modelos de 1 y 1½ Hp
- Cambio de voltaje sencillo para las versiones de 1 y 1½ Hp
- Máxima temperatura ambiente admitida: 104 °F (40 °C)



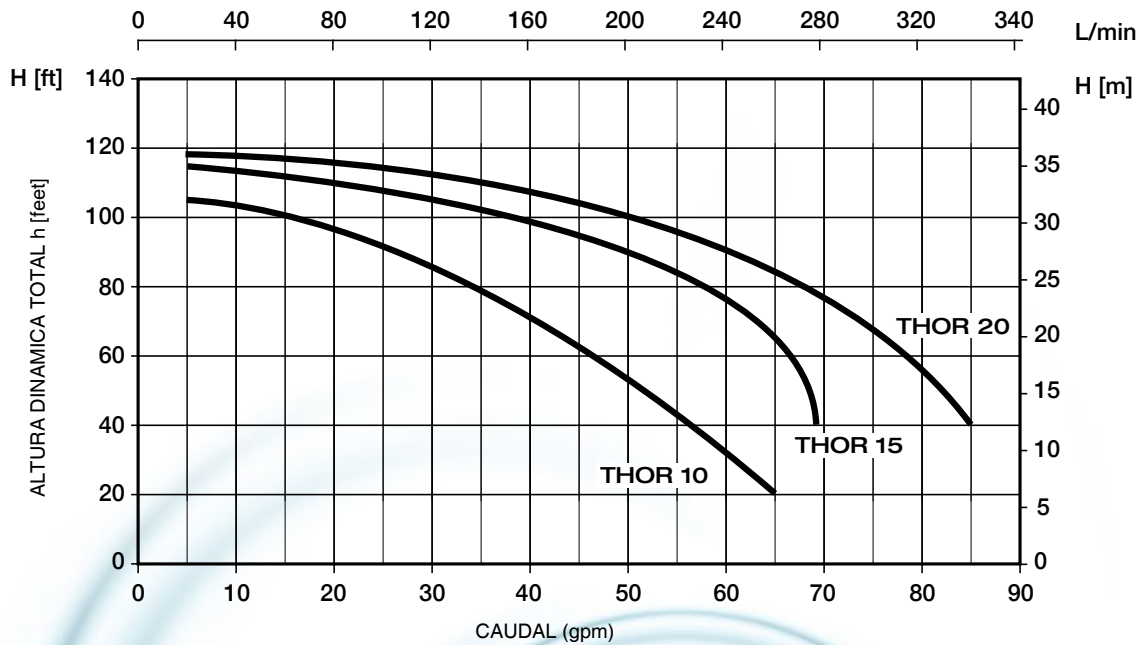
### Información Técnica

MODELO	HP	VOLT	FASE	MAX. AMP	SUCC.	DESC.
THOR 10F16S	1	115/230	1	16.6/8.3	1 1/2"	1 1/2"
THOR 15F16S	1.5	115/230	1	21/10.5	1 1/2"	1 1/2"
THOR 20C16S	2	230	1	11.8	1 1/2"	1 1/2"

### Materiales

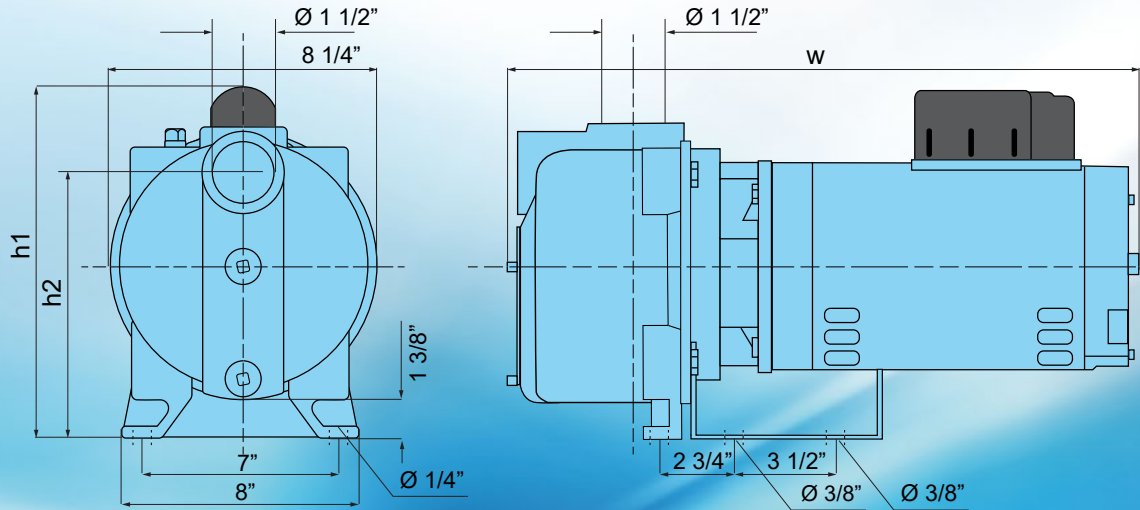
COMPONENTE	MATERIAL
CUERPO DE BOMBA	HIERRO FUNDIDO
IMPULSOR	PPE + PS E INSERTOS EN SS304
DIFUSOR	PP CON ANILLO DE DESGASTE EN SS304
EJE	ACERO INOXIDABLE AISI 304 + 40CR
SELLO MECANICO	SIC/SUS316/EPDM, CARBURO DE SILICIO Y GRAFITO.

## Curva de Prestaciones Hidráulicas | n = 3450 rpm



MODELO	HP	PROFUNDIDAD DE SUCCION (feet)	PRESION DE DESCARGA - PSI			PRESION MAXIMA PSI
			20	30	40	
			CAUDAL - US GPM			
THOR 10	1.0	0	54	41	25	46
		5	51	39	22	44
		10	50	34	19	40
		15	46	32	10	39
		20	42	26	8	38
		25	38	23		34
THOR 15	1.5	0	68	64	48	49
		5	62	58	45	48
		10	60	55	38	46
		15	55	51	33	44
		20	48	46	20	43
		25	39	37	10	41
THOR 20	2.0	0	83	73	60	51
		5	82	71	52	48
		10	80	68	47	47
		15	77	65	45	45
		20	70	60	32	44
		25	65	55	18	42

## Bomba de agua centrífuga para riego



### Dimensiones de la bomba

MODELO	SUCCION	DESCARGA	DIMENSIONES			PESO
	DN	DN	h1	h2	w	lbs
THOR 10	1 1/2"	1 1/2"	10 1/8"	7 3/4"	20 1/8"	60
THOR 15	1 1/2"	1 1/2"	10 1/8"	7 3/4"	20 1/8"	64
THOR 20	1 1/2"	1 1/2"	10 1/8"	7 3/4"	20 1/8"	65

### Dimensiones del empaque

MODELO	L	W	H	PESO
	inch	inch	inch	lbs
THOR 10	22 1/2"	11 3/4"	12 3/4"	66
THOR 15	22 1/2"	11 3/4"	12 3/4"	70
THOR 20	22 1/2"	11 3/4"	12 3/4"	71

